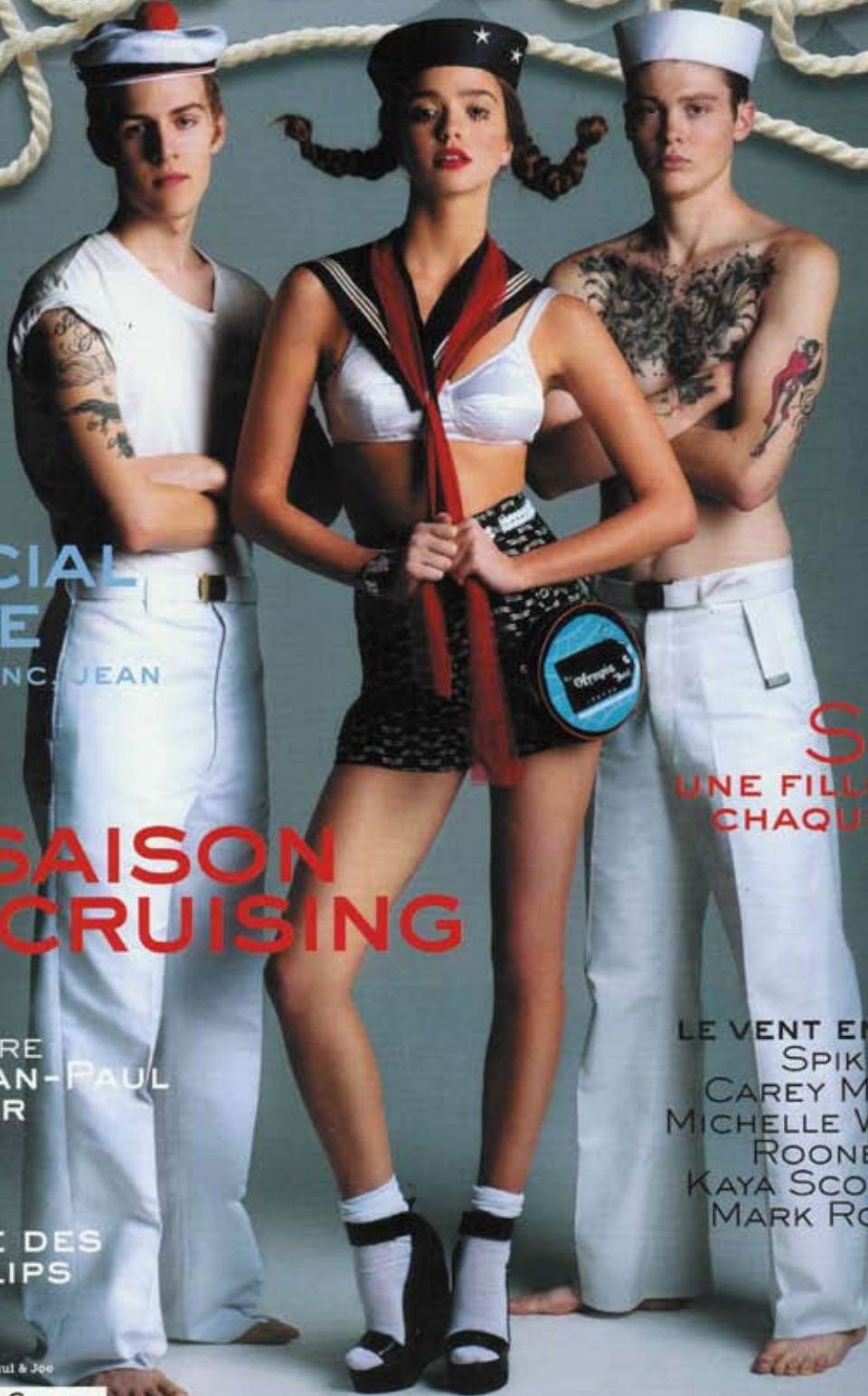


N° 139
3 euros
Avril 2011
Mode, culture
et pompons
jlm@jalouzes.com



**SPÉCIAL
MODE**
BLEU, BLANC, JEAN

LA SAISON DU CRUISING

RENCONTRE
AVEC **JEAN-PAUL
GAULTIER**

MUSIQUE
LA FOLIE DES
BLACK LIPS

SEXE
UNE FILLE DANS
CHAQUE PORT

LE VENT EN POUPE
SPIKE JONZE
CAREY MULLIGAN
MICHELLE WILLIAMS
ROONEY MARA
KAYA SCODELARIO
MARK RONSON...

Rachel Ballinger
de Dolce & Gabbana et Paul & Joe

L 16943 - 139 - F: 3,00 €



34



MUSIQUE

Pop'n'Fog

Les Anglais de Metronomy ont bien navigué depuis leur dernier album et deux nouveaux musiciens ont rejoint Joseph et Oscar. Avec *The English Riviera*, vous entendrez la mer. Un littoral ensoleillé, idéal pour une sortie festive en voilier. Des goélands chantent la première chanson de l'album. Direction le Devoh, sur la côte anglaise, terre natale de Joseph, mais aussi de Beth Gibbons et des grands explorateurs. Nouveau spot de la pop ? Les goélands acquiescent. **LAURE BROSSARD**

METRONOMY, *THE ENGLISH RIVIERA* (BECAUSE MUSIC).



ART

Étrange beauté

Inspiré par *L'Extase de Sainte-Thérèse*, du Bernin, l'artiste anglais Rupert Shrive peint le visage de la sainte déformé par l'extase pour ensuite tordre et froisser sa toile. Il perturbe notre perception de la forme et des volumes du visage mais aussi la conception que nous avons de leurs expressions. Aux antipodes des codes d'une beauté lisse photoshopée, ces visages métamorphosés par la main de l'artiste sont une ode à l'étrangeté. **L.B.**

"CONGREGATION AFTER SANTA THERESA": GALERIE OREL ART (40, RUE QUINCAMPOIX, PARIS 4^e).

EXPO

Madame rêve

On prend une leçon de mode avec l'exposition dédiée à Germain Krebs, dite Madame Grès. Ses tombés asymétriques en jersey et ses drapés antiques en teintes perlées l'ont inscrite au Panthéon de la mode. Le musée Galliera, à travers cette exposition hors les murs, rend hommage au style atemporel d'une créatrice qui se rêvait sculpteur. Le livre édité à cette occasion ne peut manquer à votre bibliothèque d'esthète. **L.B.**

EXPO "MADAME GRÈS" : MUSÉE BOURDELLE (PARIS 13^e). DU 25 MARS AU 24 JUILLET 2011 (WWW.BOURDELLE.PARIS.FR). CATALOGUE : LA COUTURE À L'ŒUVRE (ÉD. PARIS MUSÉES).

